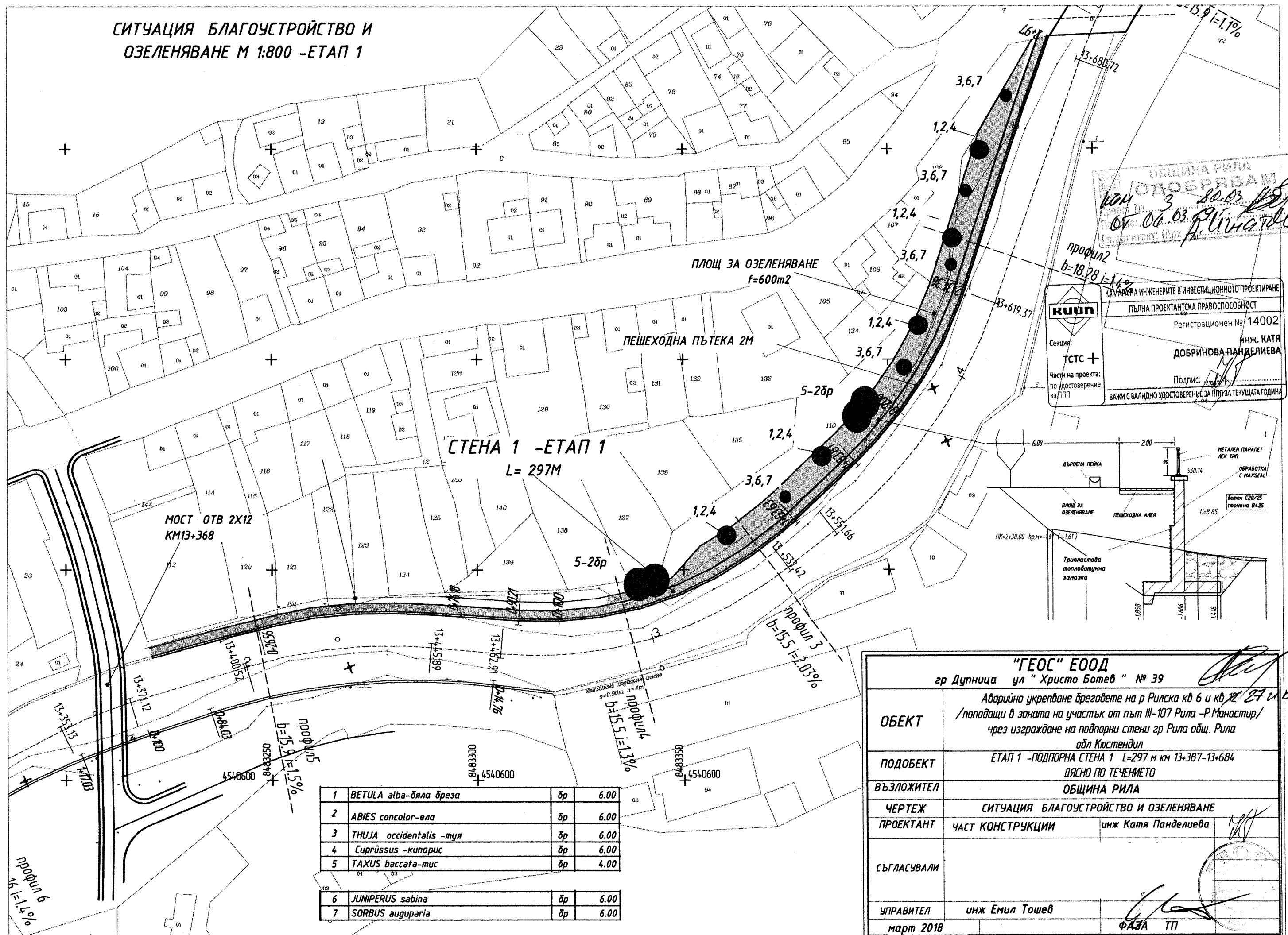


СИТУАЦИЯ БЛАГОУСТРОЙСТВО И
ОЗЕЛЕНЯВАНЕ М 1:800 -ЕТАП 1

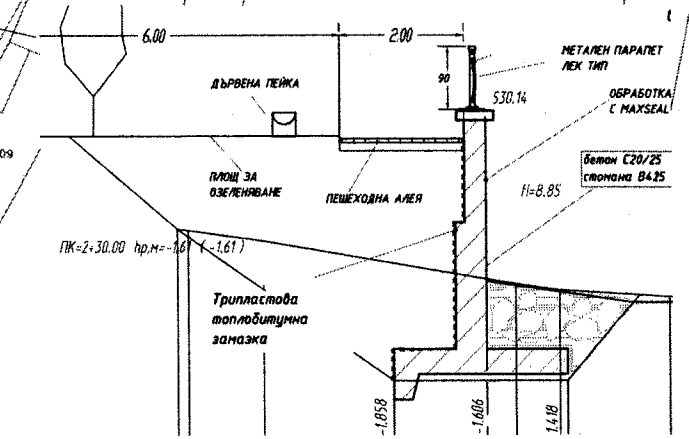


ОБЩИНА РИЛА
ОДОБРЯВАМ
ком. 3 20.03.18
от 06.03.19
Г. ДИКИТОК (Арх.)

профил 2
b=18.28 i=1.4%

КАМАРИ НА ИНЖЕНЕРИТЕ В ИНВЕСТИЦИОННОТО ПРОЕКТИРАНЕ
ПЪЛНА ПРОЕКТАНТСКА ПРАВОСПОСОБНОСТ
Регистрационен № 14002
инж. КАТЯ ДОБРИНОВА-ПАНДЕЛИЕВА
Подпис: [Signature]
ВАЖИ С ВАЛИДНО УДОСТОВЕРЕНИЕ ЗА ПЛУЗА ТЕКУЩАТА ГОДИНА

Секция: ТСТС +
Част на проекта: по удостоверение за ПП



1	BETULA alba-бяла бреза	др	6.00
2	ABIES concolor-ела	др	6.00
3	THUJA occidentalis -туя	др	6.00
4	Cuprussus -кунарус	др	6.00
5	TAXUS baccata-мис	др	4.00
6	JUNIPERUS sabina	др	6.00
7	SORBUS auguraria	др	6.00

"ГЕОС" ЕООД
гр Дупница ул " Христо Ботев " № 39

ОБЕКТ Аварийно укрепване бреговете на р Рилска кд 6 и кд 12 /попадащи в зоната на участък от път III-107 Рила -Р.Манастир/ чрез изграждане на подпорни стени гр Рила общ. Рила обл Кюстендил

ПОДОБЕКТ ЕТАП 1 -ПОДПОРНА СТЕНА 1 L=297 м км 13+387-13+684 ДЯСНО ПО ТЕЧЕНИЕТО

ВЪЗЛОЖИТЕЛ ОБЩИНА РИЛА

ЧЕРТЕЖ СИТУАЦИЯ БЛАГОУСТРОЙСТВО И ОЗЕЛЕНЯВАНЕ

ПРОЕКТАНТ ЧАСТ КОНСТРУКЦИИ инж Катя Панделиева

СЪГЛАСУВАЛИ

УПРАВИТЕЛ инж Емил Тошев

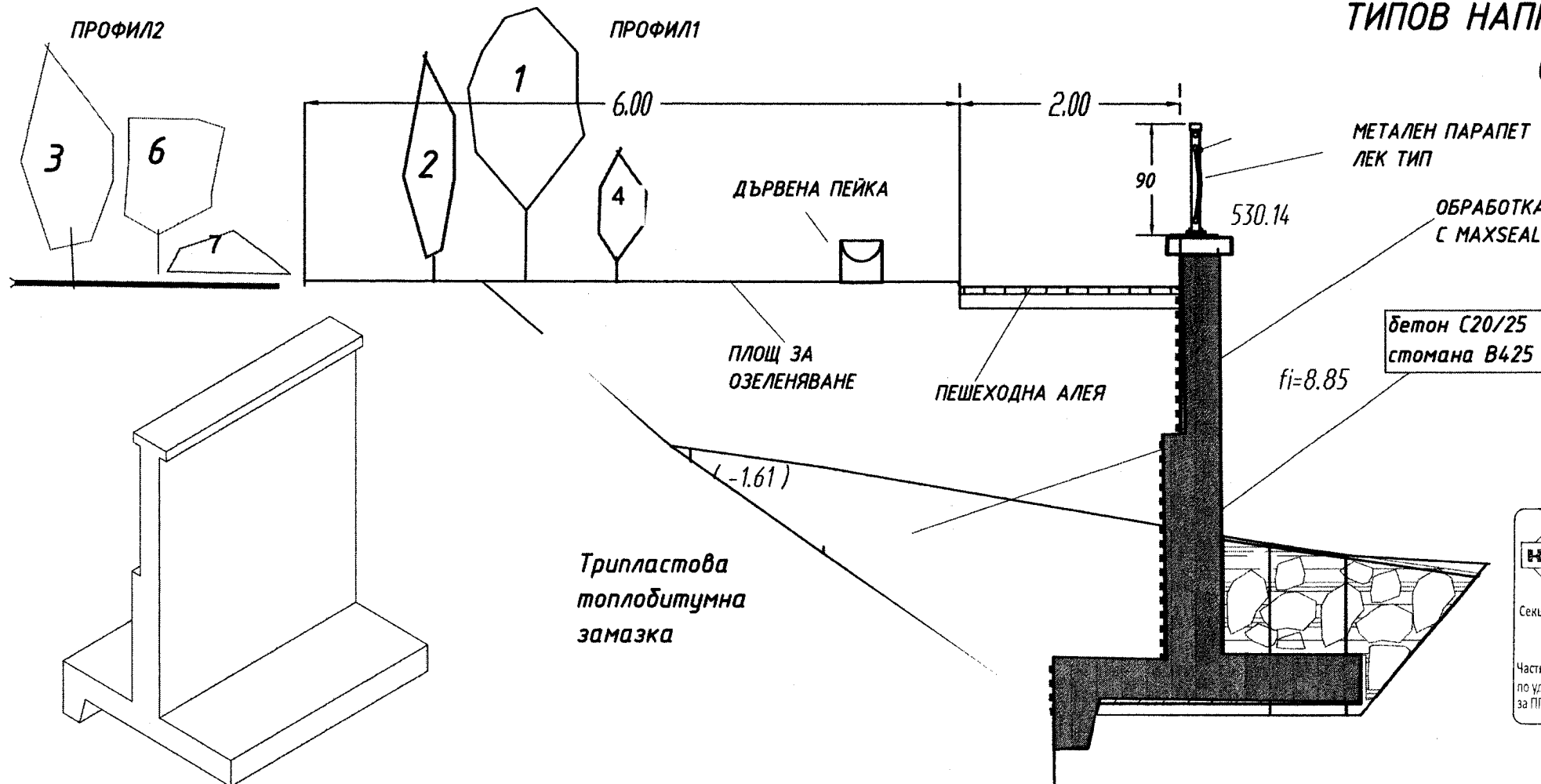
март 2018

ФАЗА ТП

ТИПОВ НАПРЕЧЕН ПРОФИЛ С ОЗЕЛЕНЯВАНЕ

0+120 -0+290 М 1:50

CUPRUSSUS-4



ОБЩИНА РИЛА
ПОДОБРЯВА
Проект № 3
Датум: 06.03.2018
Гл. архитект: (Арх.)

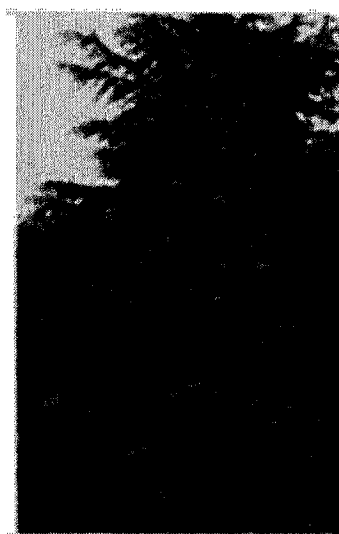
	КАМАРА НА ИНЖЕНЕРИТЕ В ИНВЕСТИЦИОННОТО ПРОЕКТИРАНЕ	
	ПЪЛНА ПРОЕКТАНТСКА ПРАВОСПОСОБНОСТ	
	Регистрационен № 14002	инж. КАТЯ ДОБРИНОВА ПАНДЕЛИЕВА
	Секция: ТСТС	Подпис: Катя Панделиева
Части на проекта: по удостоверение за ПП		ВАЖИ С ВАЛИДНО УДОСТОВЕРЕНИЕ ЗА ПП ЗА ТЕКУЩАТА ГОДИНА



BETULA alba -1



ABIES concolor-2



THUJA occidentalis-4



1	BETULA alba-бяла бреза	др	6.00
2	ABIES concolor-ела	др	6.00
3	THUJA occidentalis -туя	др	6.00
4	Cuprussus -купарус	др	6.00
5	TAXUS baccata-мис	др	4.00
6	JUNIPERUS sabina	др	6.00
7	SORBUS auguparia	др	6.00

"ГЕОС" ЕООД			
гр Дупница ул " Христо Ботев " № 39			
ОБЕКТ	Аварийно укрепване бреговете на р Рилска кв 6 и кв 12-27 и кв 16-1 /попадащи в зоната на участък от път III-107 Рила -Р.Манастир/ чрез изграждане на подпорни стени гр Рила общ. Рила обл Кюстендил		
ПОДОБЕКТ	ЕТАП 1 -ПОДПОРНА СТЕНА 1 L=297 м км 13+387-13+684 ДЯСНО ПО ТЕЧЕНИЕТО		
ВЪЗЛОЖИТЕЛ	ОБЩИНА РИЛА		
ЧЕРТЕЖ	ТИПОВ НАПРЕЧЕН ПРОФИЛ С ОЗЕЛЕНЯВАНЕ 1:50		
ПРОЕКТАНТ	ЧАСТ КОНСТРУКЦИИ	инж Катя Панделиева	
СЪГЛАСУВАЛИ			
УПРАВИТЕЛ	инж Емил Тошев		
март 2018	ФАЗА ТП		